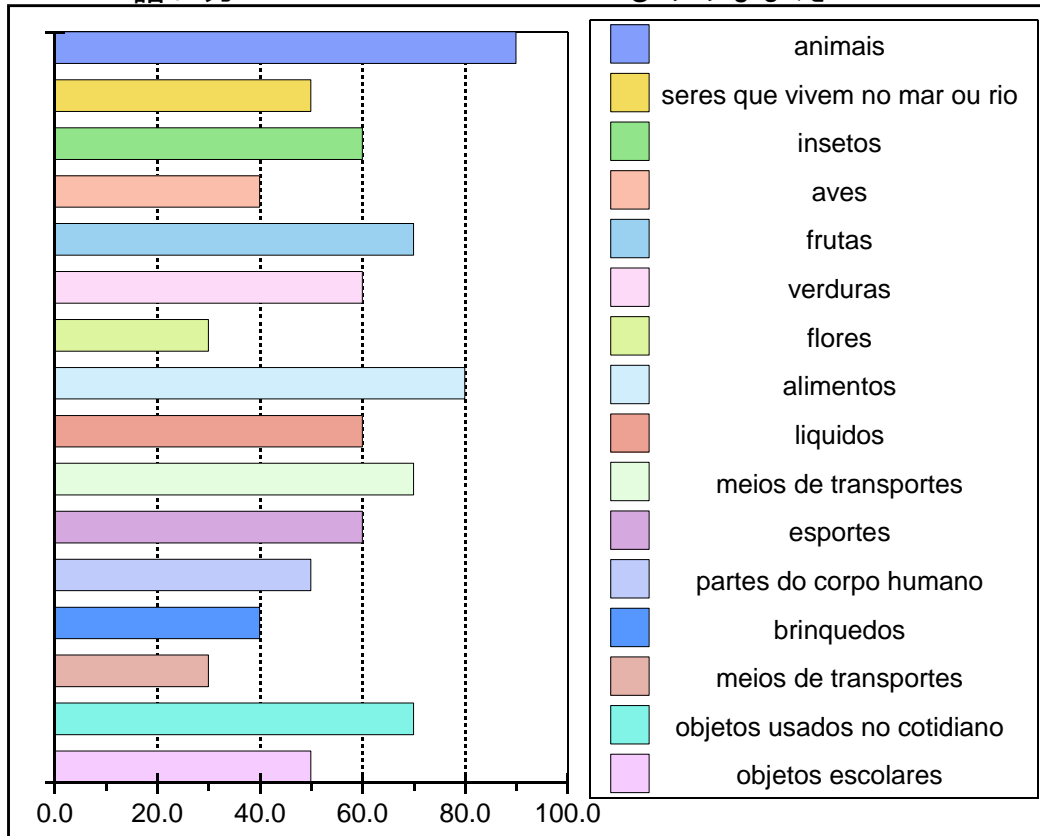


岩倉学校 中学3年 イワクラ サクラ

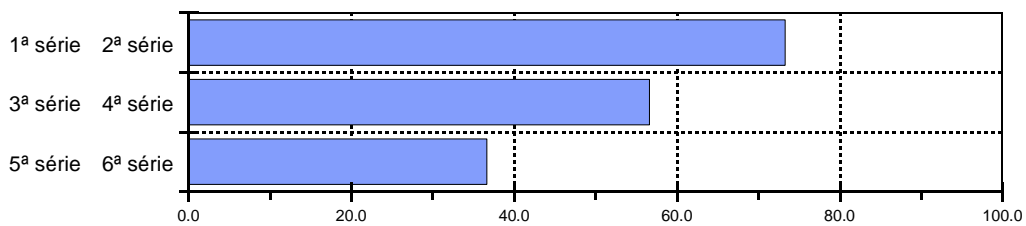
語い力 Palavras もののなまえ



|           |
|-----------|
| どうぶつ      |
| みやかかにすむいも |
| むし        |
| とり        |
| くだもの      |
| やさい       |
| はな        |
| たべもの      |
| のみもの      |
| スポーツ      |
| からだ       |
| おもちゃ      |
| のりもの      |
| みまわりにあるもの |
| がっこうにあるもの |

Palavras もののなまえ Geral 得点 56.0  
Step ステップ 30

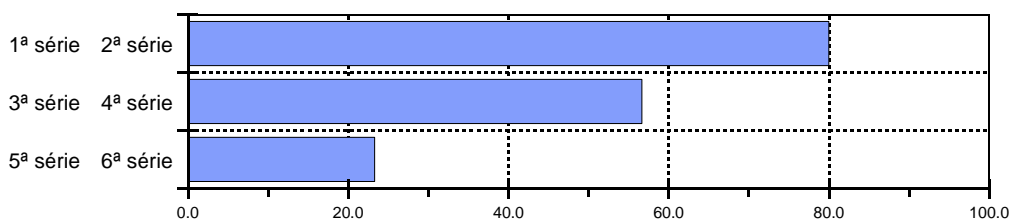
語い力 Objetos utilizados na escola 学習用具



|         |
|---------|
| 1・2年生   |
| 3・4年生   |
| 5・6・中学生 |

Objetos utilizados na escola 学習用具 Geral 得点 55.6  
Step ステップ 3

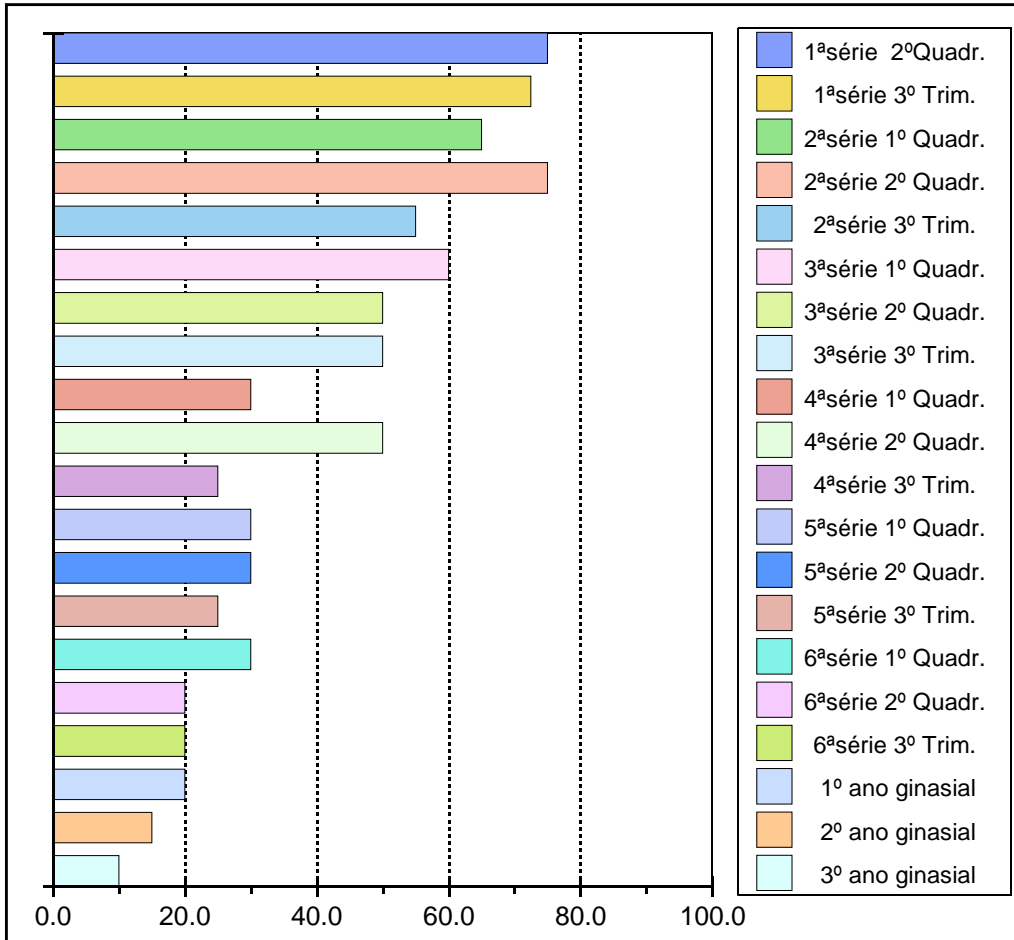
語い力 Vocabulário utilizado na escola 教科用語



|         |
|---------|
| 1・2年生   |
| 3・4年生   |
| 5・6・中学生 |

Vocabulário utilizado na escola 教科用語 Geral 得点 53.3  
Step ステップ 3

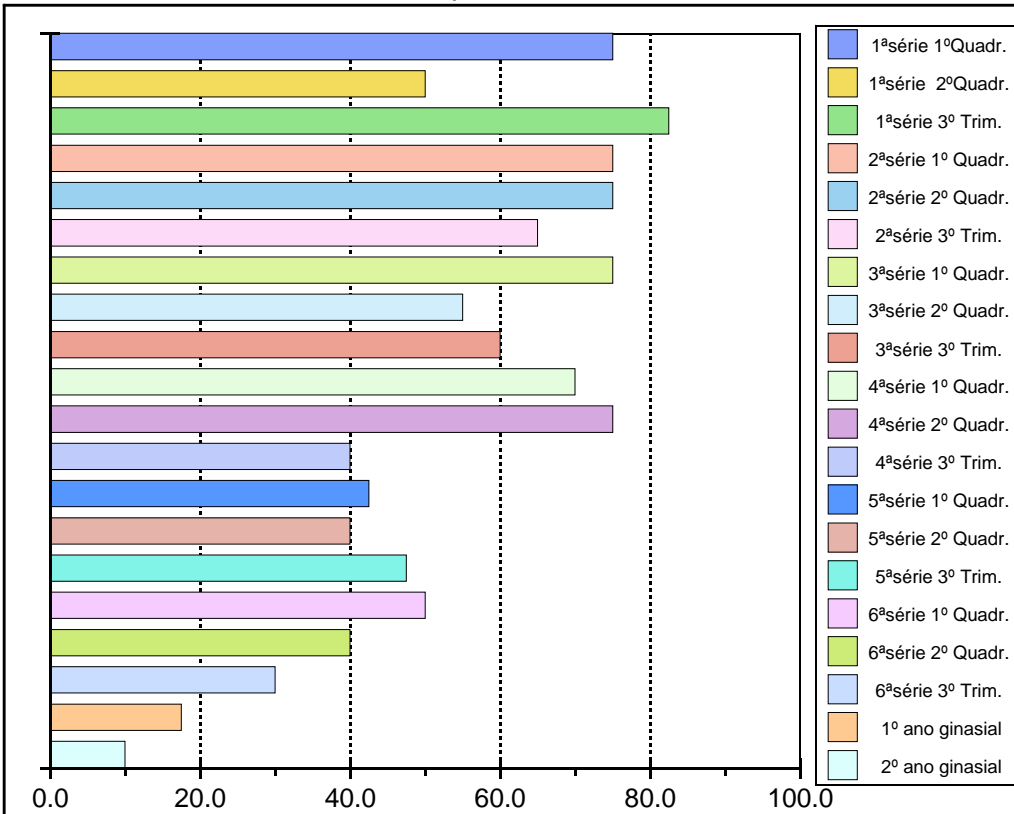
## Kanji 漢字



|        |
|--------|
| 1年 2学期 |
| 1年 3学期 |
| 2年 1学期 |
| 2年 2学期 |
| 2年 3学期 |
| 3年 1学期 |
| 3年 2学期 |
| 3年 3学期 |
| 4年 1学期 |
| 4年 2学期 |
| 4年 3学期 |
| 5年 1学期 |
| 5年 2学期 |
| 5年 3学期 |
| 6年 1学期 |
| 6年 2学期 |
| 6年 3学期 |
| 中学1年   |
| 中学2年   |
| 中学3年   |

|          |                      |
|----------|----------------------|
| Kanji 漢字 | Geral 得点 <b>40.4</b> |
|          | Step ステップ <b>20</b>  |

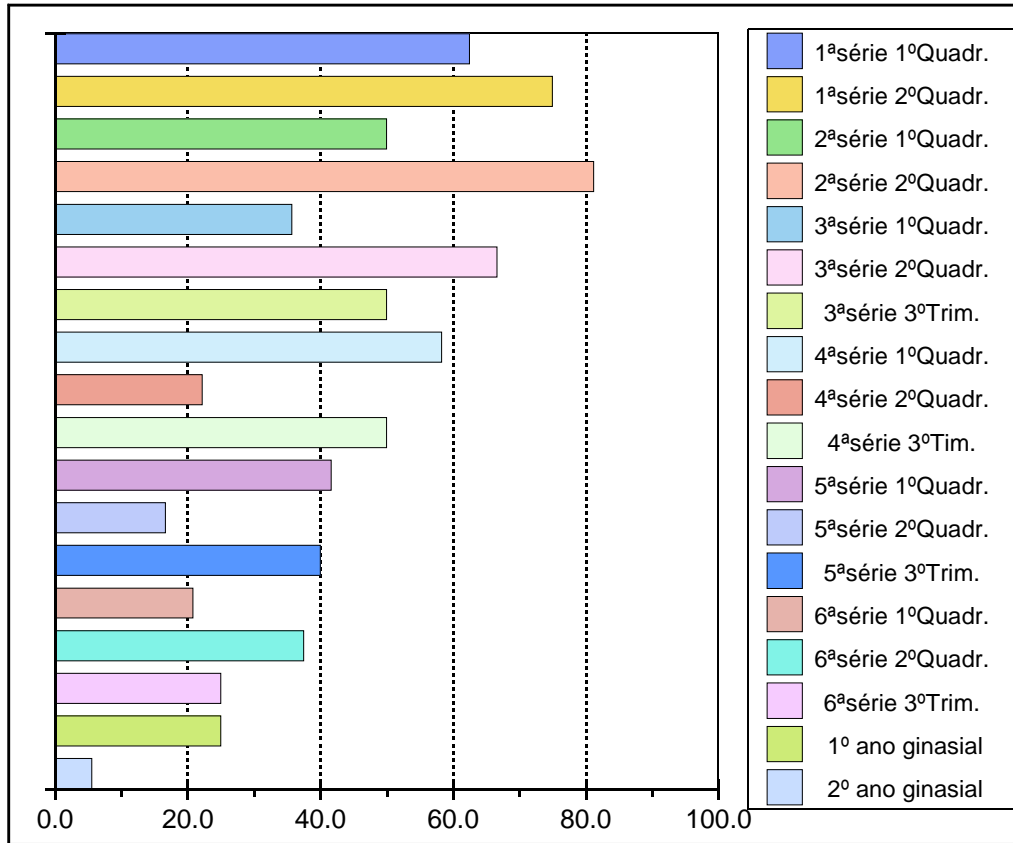
## Japonês 日本語



|        |
|--------|
| 1年 1学期 |
| 1年 2学期 |
| 1年 3学期 |
| 2年 1学期 |
| 2年 2学期 |
| 2年 3学期 |
| 3年 1学期 |
| 3年 2学期 |
| 3年 3学期 |
| 4年 1学期 |
| 4年 2学期 |
| 4年 3学期 |
| 5年 1学期 |
| 5年 2学期 |
| 5年 3学期 |
| 6年 1学期 |
| 6年 2学期 |
| 6年 3学期 |
| 中学1年   |
| 中学2年   |

|             |                      |
|-------------|----------------------|
| Japonês 日本語 | Geral 得点 <b>53.8</b> |
|             | Step ステップ <b>3</b>   |

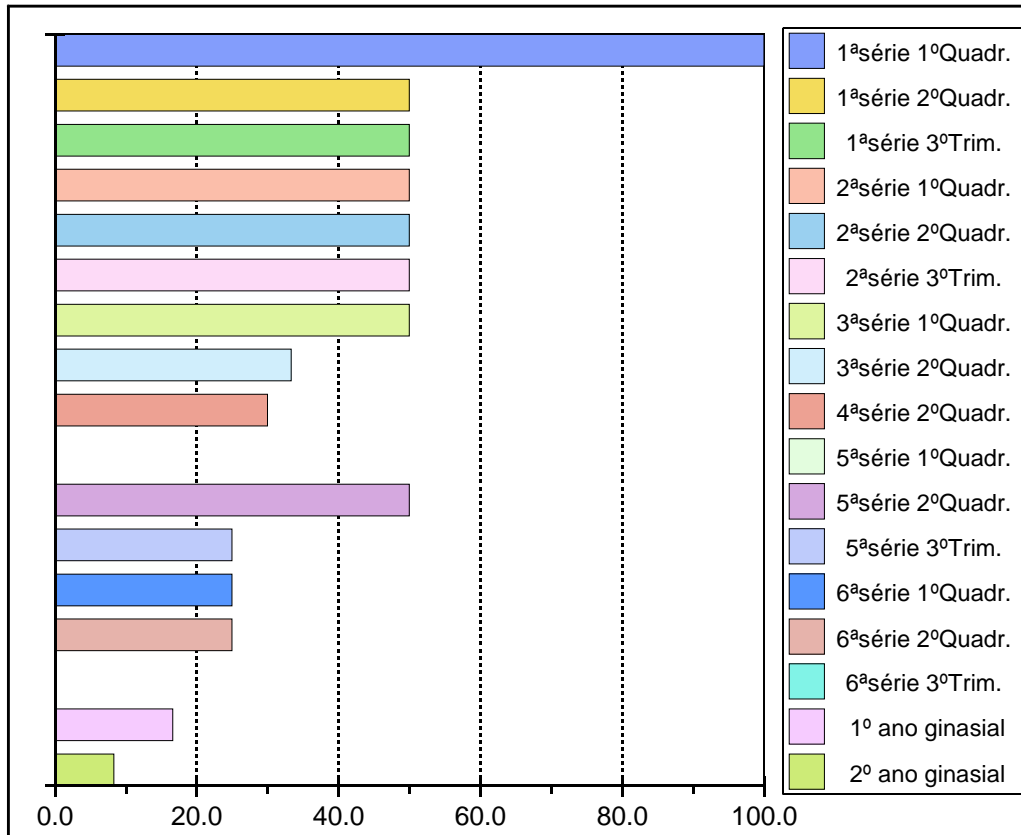
### Matemática Cálculos 計算



|        |
|--------|
| 1年 1学期 |
| 1年 2学期 |
| 2年 1学期 |
| 2年 2学期 |
| 3年 1学期 |
| 3年 2学期 |
| 3年 3学期 |
| 4年 1学期 |
| 4年 2学期 |
| 4年 3学期 |
| 5年 1学期 |
| 5年 2学期 |
| 5年 3学期 |
| 6年 1学期 |
| 6年 2学期 |
| 6年 3学期 |
| 中学1年   |
| 中学2年   |

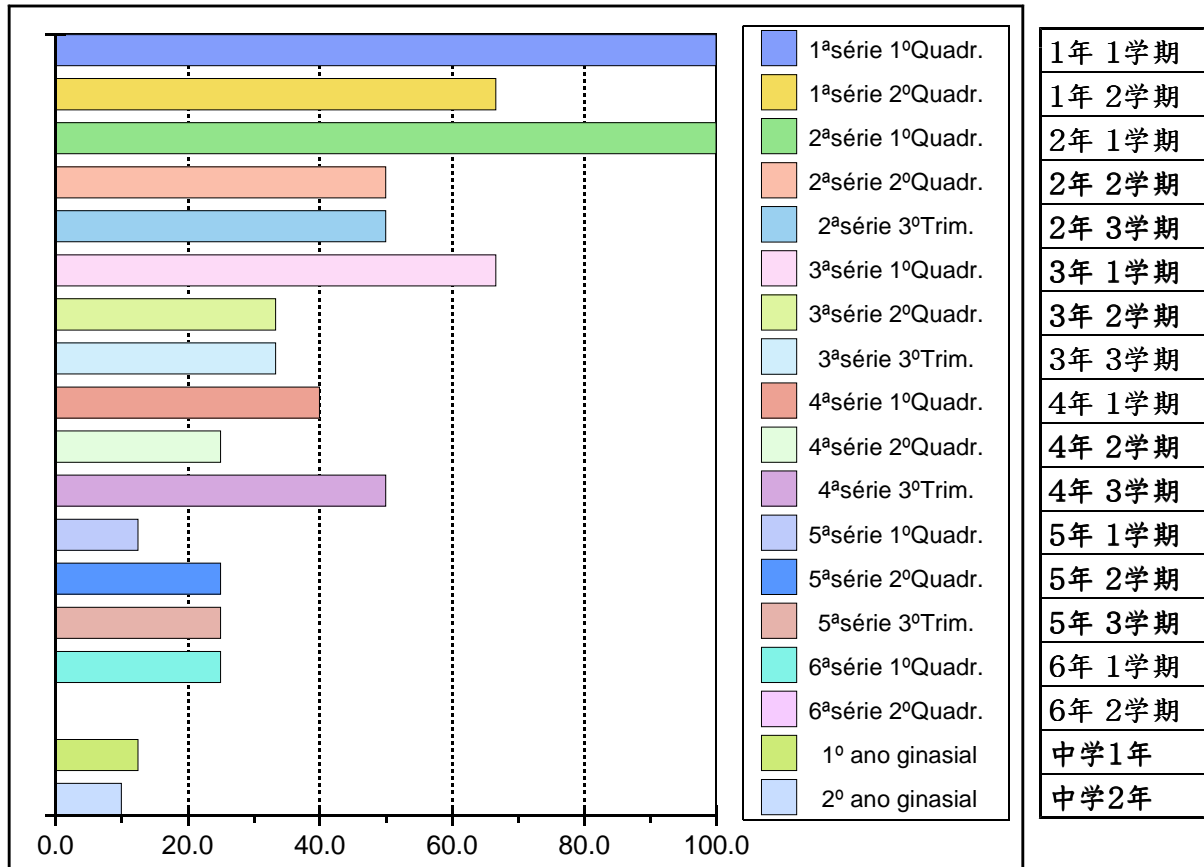
|                        |       |      |      |
|------------------------|-------|------|------|
| Matemática Cálculos 計算 | Geral | 得点   | 42.4 |
|                        | Step  | ステップ | 3    |

### Matemática Problemas 文章題



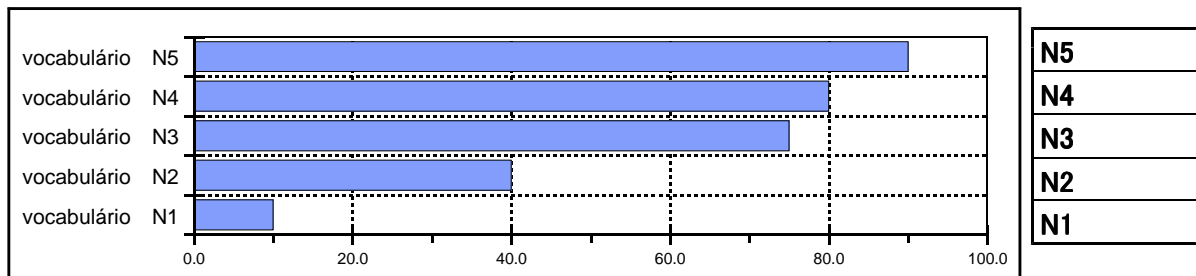
|        |
|--------|
| 1年 1学期 |
| 1年 2学期 |
| 1年 3学期 |
| 2年 1学期 |
| 2年 2学期 |
| 2年 3学期 |
| 3年 1学期 |
| 3年 2学期 |
| 4年 2学期 |
| 5年 1学期 |
| 5年 2学期 |
| 5年 3学期 |
| 6年 1学期 |
| 6年 2学期 |
| 6年 3学期 |
| 中学1年   |
| 中学2年   |

|                          |       |      |      |
|--------------------------|-------|------|------|
| Matemática Problemas 文章題 | Geral | 得点   | 39.2 |
|                          | Step  | ステップ | 20   |



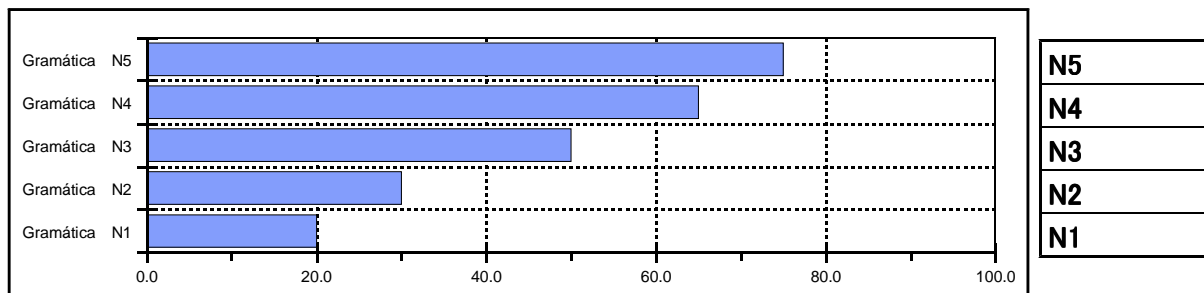
|  |       |      |      |
|--|-------|------|------|
| <p><b>Geometria • Tabelas • Gráficos</b><br/> <b>• Pesos e medidas 図形 • 表 •</b><br/> <b>グラフ • 単位</b></p> | Geral | 得点   | 40.3 |
|  | Step  | ステップ | 20   |

Proficiência da Língua Japonesa vocabulário 日本語能力 文字 • 語い



|   |       |      |      |
|---|-------|------|------|
| <p><b>Proficiência da Língua Japonesa vocabulário 日本語能力</b><br/> <b>文字 • 語い</b></p> | Geral | 得点   | 10.0 |
|   | Step  | ステップ | 1    |

Proficiência da Língua Japonesa Gramática 日本語能力 文法



|  |       |      |      |
|--|-------|------|------|
| <p><b>Proficiência da Língua Japonesa Gramática 日本語能力</b><br/> <b>文法</b></p> | Geral | 得点   | 48.0 |
|  | Step  | ステップ | 3    |

日本語・教科 到達度評価

|      |      |          |
|------|------|----------|
| 岩倉学校 | 中学3年 | イワクラ サクラ |
|------|------|----------|

2011 1学期

|                  |           |      |
|------------------|-----------|------|
| 日本語・教科テスト<br>まとめ | Geral 得点  | 48.8 |
|                  | Step ステップ | 3    |

|        |            | Geral  |                   |
|--------|------------|--------|-------------------|
|        |            | 得点     |                   |
| Step4  | ステップ4 上級   | 71~100 | 週1~2時間, 取り出し指導    |
| Step3○ | ステップ3○ 中級② | 56~70  | 週1~2時間, 取り出し指導    |
| Step3  | ステップ3 中級①  | 41~55  | 週1~3時間, 取り出し指導 ←★ |
| Step2○ | ステップ2○ 初級② | 26~40  | 週2~3時間, 取り出し指導    |
| Step2  | ステップ2 初級①  | 11~25  | 週2~4時間, 取り出し指導    |
| Step1  | ステップ1 初期   | 0~10   | 週4~5時間, 取り出し指導    |

日本語指導について

※ 8割を到達目標に設定し、現在の能力に応じて、取り出し時間を決めていきます。

10点未満の場合でも、2か月以上、日本の学校にいる場合は、学校生活適応指導（集中初期指導）対象外になります。

※ 日本語・教科テストの結果が、8割以上になり、日本語能力試験N1を合格した場合は、指導終了としますが、『心の居場所』として、指導を継続する場合があります。